

Anlage 2 – Darstellung der Systemgrenzen zweier Beispielsektionen

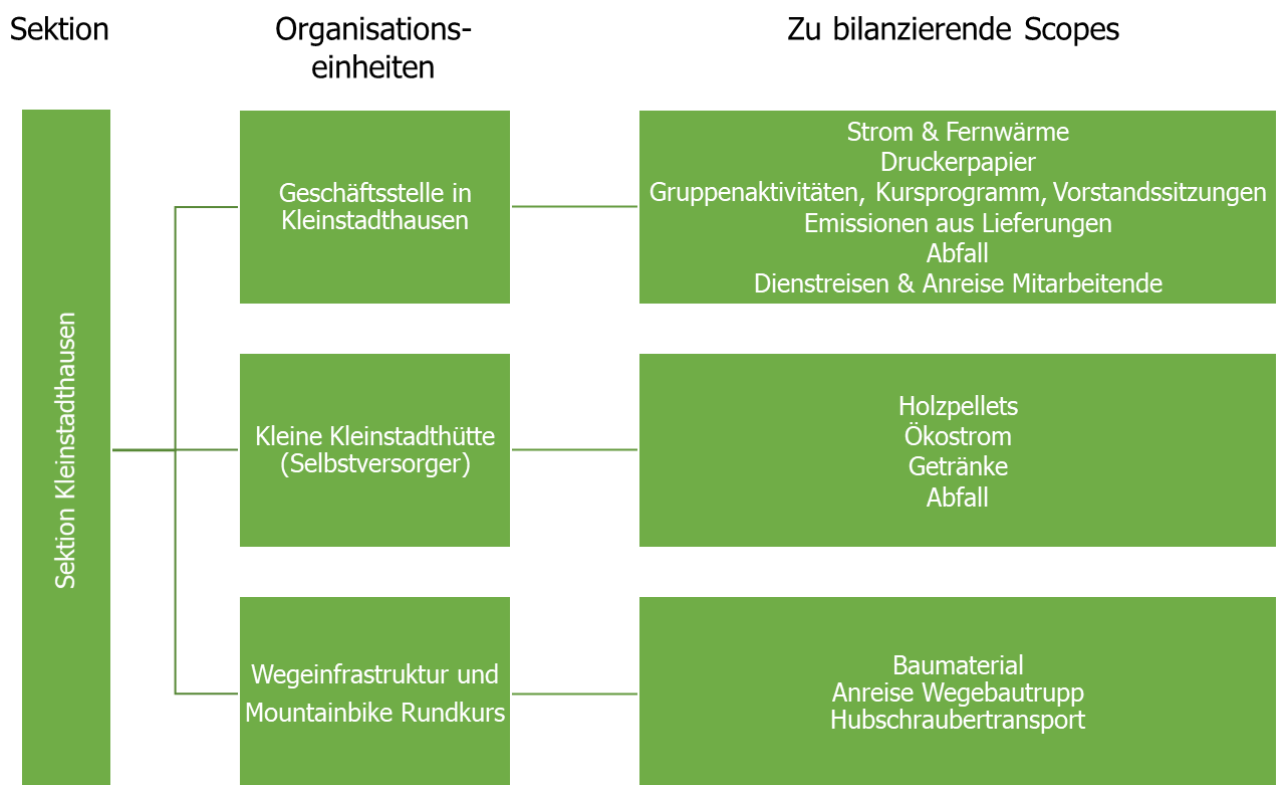
Nachfolgend sind zwei Beispiele dargestellt, die exemplarisch abbilden, wie sich die Systemgrenzen auf eine kleine und eine große Sektion auswirken können.

Hinweis: die Grafiken dienen lediglich als Beispiele und erheben keinen Anspruch auf Vollständigkeit.

Beispiel 1: Sektion Kleinstadthausen

Die Sektion Kleinstadthausen ist in drei Organisationseinheiten aufgeteilt. Die erste Organisationseinheit umfasst die Geschäftsstelle in Kleinstadthausen mit allen Verbräuchen (Strom, Fernwärme, Büromaterial usw.) und allen Gruppenaktivitäten, dem Ausbildungsprogramm und allen Vorstandssitzungen. Die zweite Organisationseinheit bildet die Selbstversorgerhütte „Kleine Kleinstadthütte“. In dieser werden Holzpellets, die Versorgung mit Ökostrom und Getränken und dem anfallenden Abfall bilanziert.

Die dritte Organisationseinheit umfasst die Wegeinfrastruktur und einen Mountainbike-Rundkurs. Hier werden neben dem Baumaterial und der Anreise des Wegebautrupps auch z.B. der Hubschraubertransport für Wegebaumaßnahmen bilanziert.



Beispiel 2: Sektion Großstadthausen

Die Sektion Großstadthausen ist in insgesamt 8 Organisationseinheiten aufgeteilt. Neben der Geschäftsstelle verfügt die Sektion über eine eigene Servicestelle, die im Beispiel gesondert bilanziert wird. Die drei Hütten und zwei Kletteranlagen der Sektion werden ebenfalls als einzelne Organisationseinheit mit allen anfallenden Scopes bilanziert. Unter der letzten Organisationseinheit werden das Arbeitsgebiet mit den Wegen und ein Mountainbike-Rundkurs als eine Organisationseinheit zusammengefasst.

